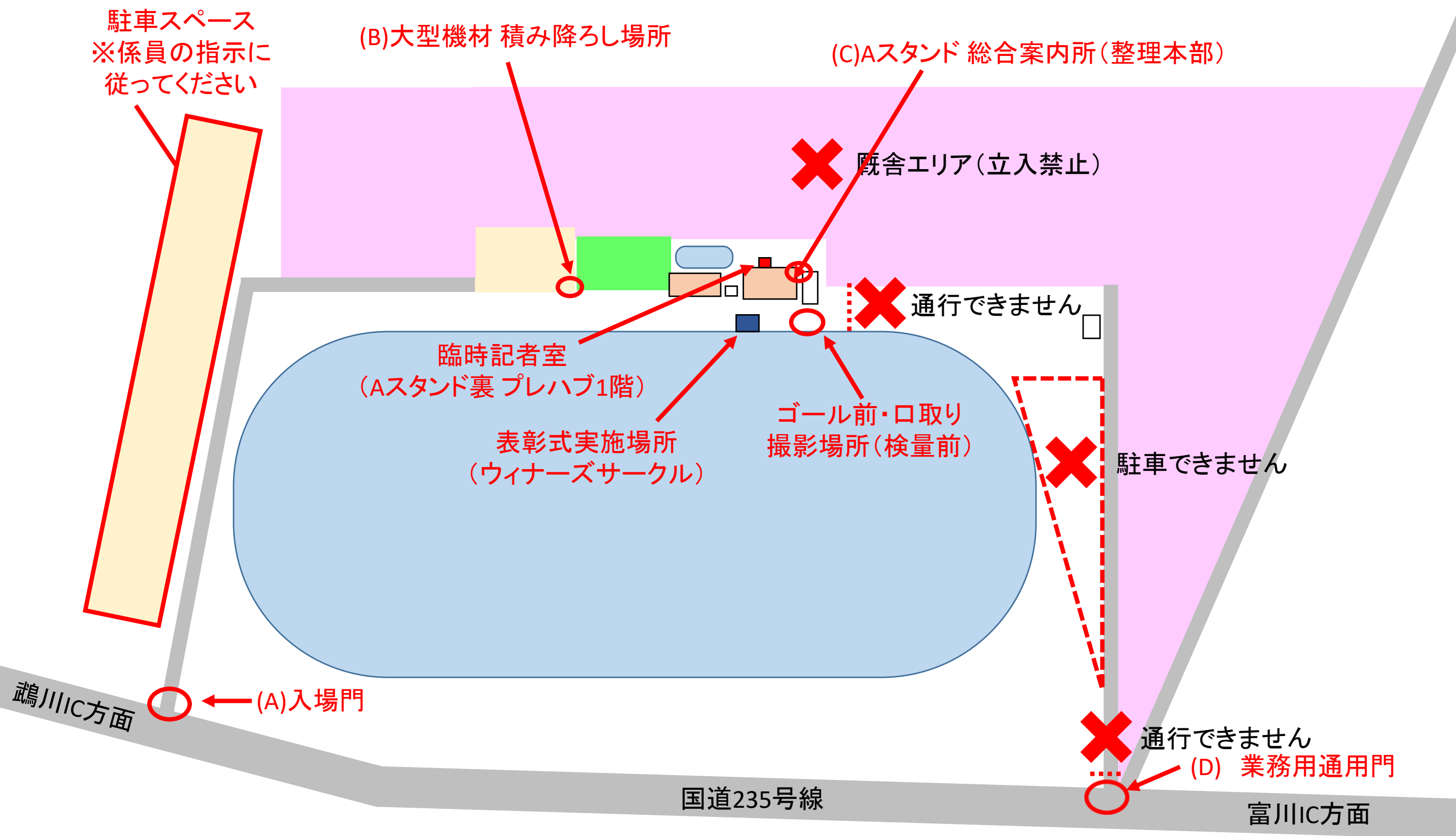
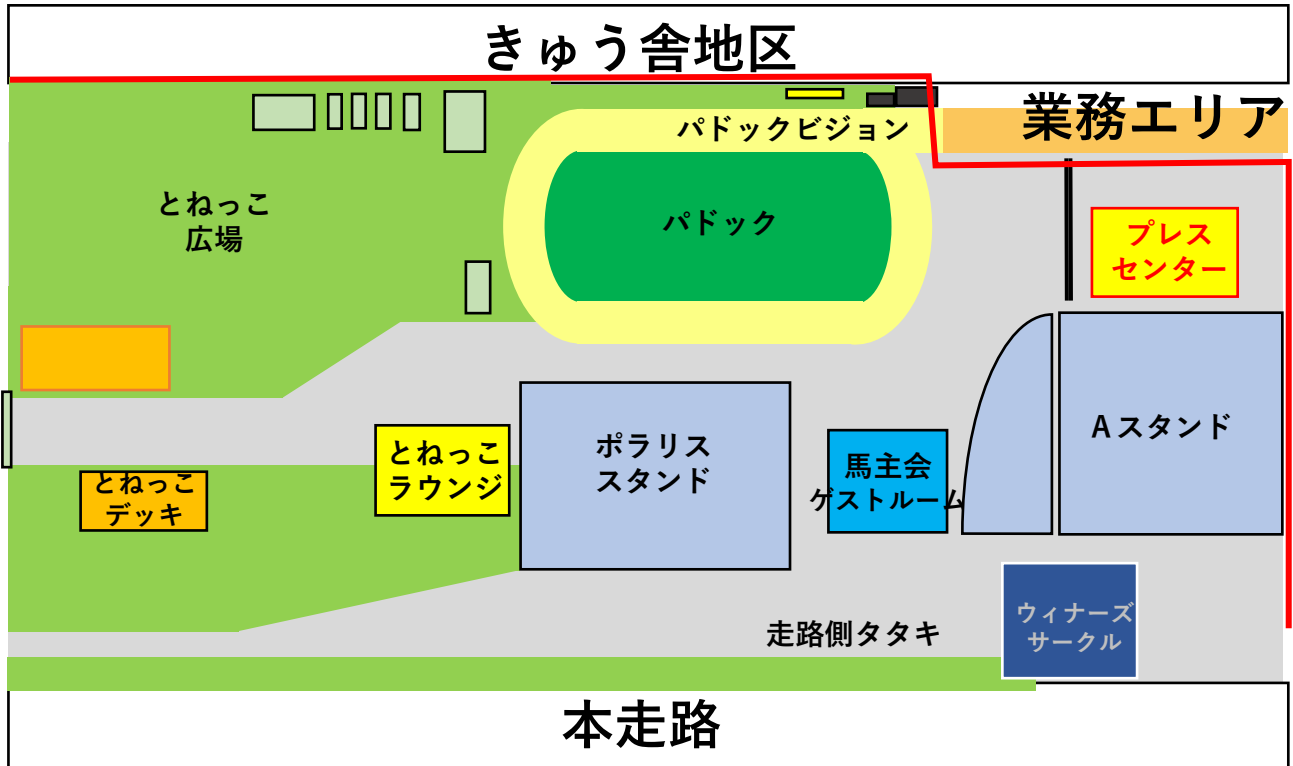


# 門別競馬場広域図



## JBC2024 門別競馬場取材エリアについて



- ・ 赤線の外側の業務エリア、きゅう舎地区への立入、取材は禁止します
- ・ ゴール前撮影、検量前、ウィナーズサークルでの取材場所については、詳細版の位置を確認願います。
- ・ パドック等での取材、撮影は可能です。
- ・ Aスタンド2F、3F、馬主会ゲストルーム、とねっこラウンジ、来賓テントでの取材はできません。
- ・ 取材中は、Aスタンド総合案内所で交付するプレスパスを必ず着用してください。

プレスパスイメージ：



## J B C 2024 門別競馬場取材エリア（詳細版）

## 1 パドック

パドックの撮影場所は、特に指定はございませんが、競走馬を驚かすことのないようご配慮願います。

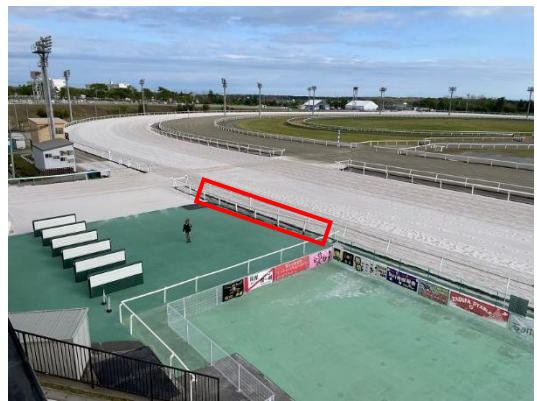


## 2 レース撮影

基本的に外ラチ沿い（赤枠）で座位にて撮影願います。

ただし、返し馬時には、外ラチ沿いを競走馬が通過する可能性がありますので、競走馬の妨害にならないよう、ご自身の安全のため十分ご配慮願います。

また、立位による撮影は、他の報道関係者の妨げになる可能性がありますので、姿勢を低くした撮影にご協力願います。

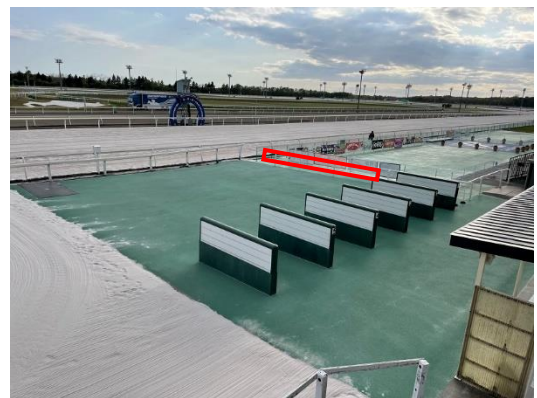


## 3 検量棟前

レース終了後、枠場に戻る競走馬を撮影する場合は、所定のエリア（赤枠）内で撮影願います。

口頭での取材は後検量の妨げにならない場所で、適切な距離を取ったうえで行ってください。

撮影・取材・口取り撮影移動時には、安全確保のためご協力をお願いします。



#### 4 口取り写真

口取りは検量前に行います。  
ダートグレード競走など参加者  
多い場合には、本走路にて口取り  
を行う可能性があります。

撮影場所は職員の指示に従って  
ください。



#### 5 ウィナーズサークル撮影

ウィナーズサークル内での撮影  
は、所定のエリア（赤枠）で座位  
により撮影願います。

2列目、3列目の方も、後方の  
ファンが観覧できるよう、姿勢を  
低くして撮影願います。

なお、取材エリアに主催者の  
ムービーが入る場合がありますの  
で、優先に御協力願います。



**取材エリア外での撮影を希望される場合は、  
広報までご相談ください。**